

JOULES®

made with ♥ by eins+null

Auf einen
KEKS

mit

EINS+NULL

Neuer
ASEW
Partner

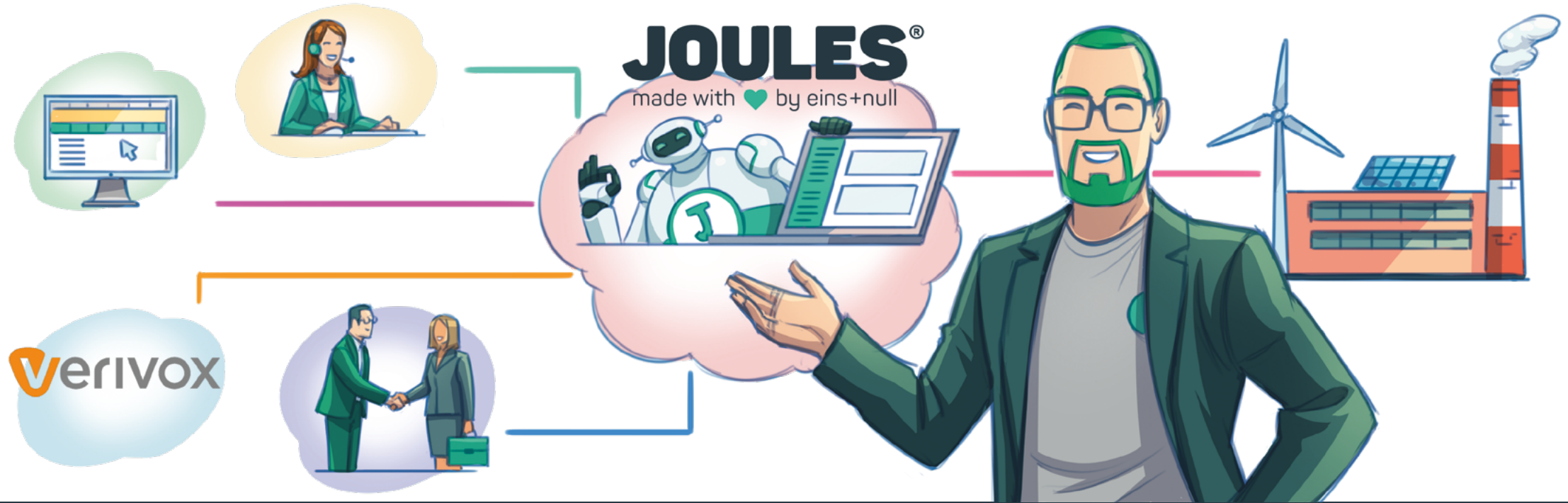


„Guten Tag,

*mein Name ist Dominik Flubacher,
ich bin Prokurist bei eins+null,
einem innovativen Digitalisierungs-
unternehmen aus Regensburg.
Seit 2010 entwickeln wir leistungs-
fähige Softwarelösungen exklusiv
für den modernen Energievertrieb.*

***Und für ASEW-Mitglieder gibt es
die Plattform jetzt zu besonders
vorteilhaften Konditionen.“***





Ob Sie auf Vergleichsportale, Vertriebspartner oder Online-Marketing setzen – moderner Energievertrieb ist vielfältig und braucht eine flexible IT-Infrastruktur. Im Gegensatz zu vielen Einzeltools, die zu einer zersplitterten Systemlandschaft führen, bringt **JOULES** alles mit, was ein modernes EVU für den Energievertrieb braucht – vollintegriert in eine zentrale Lösung.

Und gerade wenn in Ihrem Unternehmen die Personalressourcen knapp sind, profitieren Sie von **JOULES** als umfassender Digitalisierungslösung: Weniger manuelle Arbeit – das bedeutet weniger Fehler, einen niedrigeren Cost-To-Serve und zufriedenerere Kunden. Kurz und gut: **Kleinere Vertriebsteams erledigen mit JOULES in ihrer Arbeitszeit einfach mehr.**

JOULES ist bereits bei vielen Energieversorgungsunternehmen jeder Größe aus Deutschland und Österreich im Einsatz.

UND UNSERE KUNDEN SIND ZUFRIEDEN:

*„**JOULES** hat uns beim umfassenden Ausbau unseres Vertriebspartnernetzes enorm unterstützt. Die Funktionen von **CORE** und **PARTNER** sind umfangreich und plausibel. Wir können jetzt sichtlich mehr Verträge gewinnen und bearbeiten als vorher, dadurch konnten wir unser Partnergeschäft enorm skalieren.“*

NICLAS LABSCH
STADTWERK AM SEE

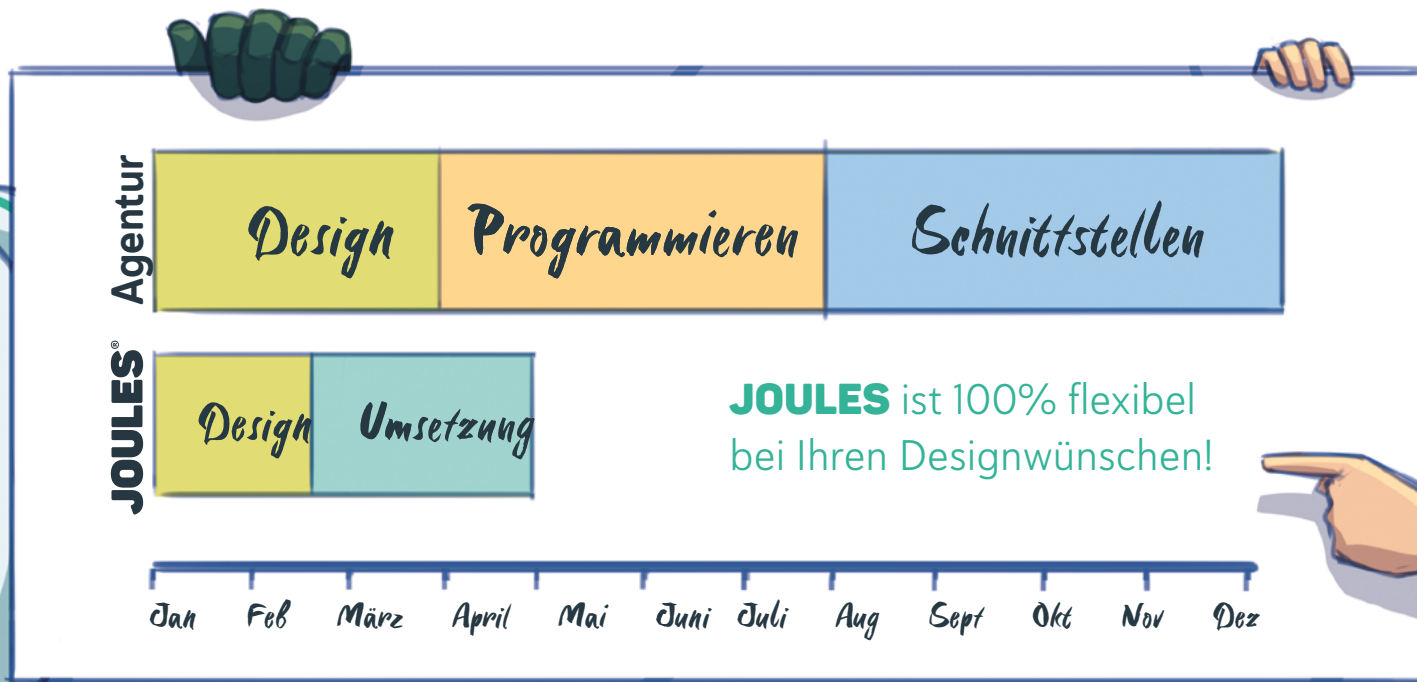
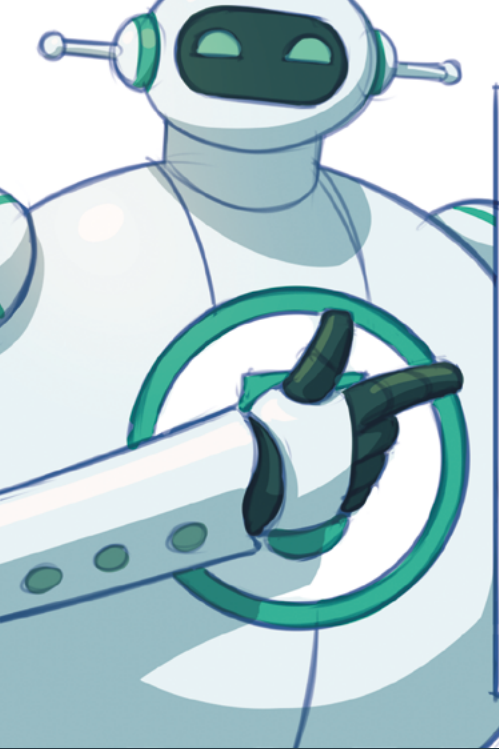




- ✓ *Konkurrenzlos flexibel bei der Konfiguration von Provisionsregeln*
- ✓ *Anbindung neuer Vertriebspartner in Minuten.*
- ✓ *Minimaler Personalaufwand für die Betreuung und Vergütung von Partnern.*

Die Arbeit mit Vertriebspartnern bringt Energieversorgern wichtige strategische Vorteile: Im direkten Verkaufsgespräch haben auch Energieprodukte mit etwas ungünstigerer Preisstellung eine Chance. Außerdem werden die Vertriebskosten durch eine provisionsbasierte Vergütung fast vollständig flexibilisiert. Aber die IT muss stimmen: Schließlich müssen die externen Partner sauber an die Abläufe des EVUs angebunden und pünktlich und korrekt vergütet werden.

JOULES ist hierfür der Industrie-Standard: Komplexe Provisionsregeln werden mit wenigen Mausklicks konfiguriert. Der Vertriebspartner nutzt den integrierten Preisrechner und erfasst seine Kunden einzeln direkt in **JOULES** oder über eine Batch-Schnittstelle. Am Ende des Monats generiert das System die Provisionsabrechnungen automatisch und stellt sie den Partnern zur Verfügung. Mit **JOULES** wird der Partnervertrieb skalierbar.



Mit **JOULES** gehen Ihre IT-Themen einfach schneller über die Bühne. Ein gutes Beispiel dafür ist auch der Online-Vertrieb. Denn wer kennt das nicht? Sie beauftragen eine Webagentur, die zwar hübsche Grafiken macht, von den Anforderungen der Energiewirtschaft und der komplexen Integration in die Backendsystemen aber nicht viel versteht. Folglich dauern kleinste Änderungen an Ihrer Website viel zu lange und sind teuer.

JOULES realisiert kreative Online-Ideen schnell und wirtschaftlich in Enterprise-Qualität. Das Frontend basiert auf einem leistungsfähigen CMS, das mit fertigen Komponenten für klassische Einsatzszenarien von Energieversorgern ausgeliefert wird. Hierzu gehören Tarifrechner, Bestellstrecken und Customer Self Service Funktionen. Durch die zugängliche Architektur können Veränderungen sogar von Ihrem eigenen Team durchgeführt werden.

ÜBERBLICK ALLER MODULE.

KERNFUNKTIONEN

Produkt-, Vertrags- und Datenqualitätsmanagement - Das Herz von **JOULES**.

CUSTOMER RELATIONSHIP MANAGEMENT

Das integrierte CRM, dezidiert für den Energievertrieb mit Partnern und die Bestandskundenbetreuung entwickelt. Umfassendes Geschäftspartnermanagement zur Verwaltung von Geschäftsbeziehungen mit mehreren Lieferstellen.

KUNDENPORTAL

Ihre Kunden erwarten es, bestimmte Services auf Ihrer Website selbst erledigen zu können, z.B. Tarifwechsel, Adressdaten-Änderungen, Rechnungsdownloads, Zählerstandsmeldungen etc.

VERTRIEBSPARTNERMANAGEMENT

JOULES ist die perfekte digitale Infrastruktur für einen schnell skalierenden Partnervertrieb: Konkurrenzlos flexibel bei der Konfiguration von Provisionsregeln, minimaler Aufwand bei der Partnerbetreuung.

WEBSITEN & BESTELLPROZESS

JOULES WEB ist ein Webbaukasten speziell für EVU – mit konfigurierbaren Fertigungskomponenten für Tarifrechner, Bestellstrecken, Landingpages etc.

TICKETBASIERTE TEAMWORKFLOWS

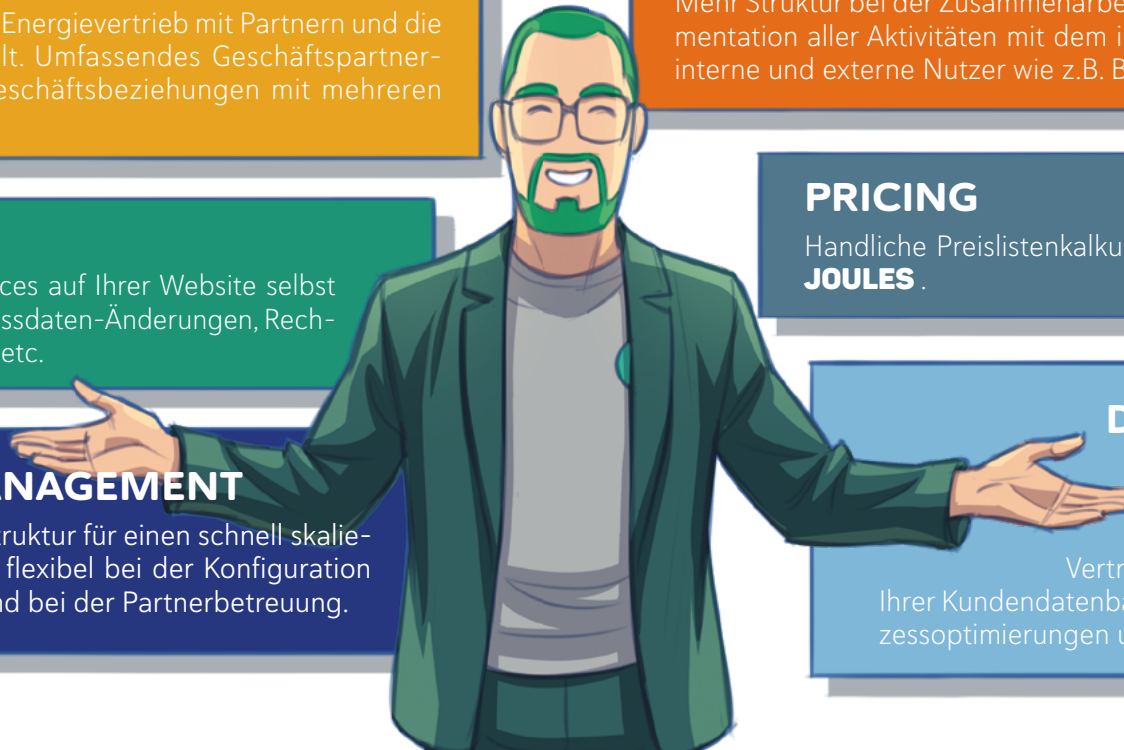
Mehr Struktur bei der Zusammenarbeit Ihrer Mitarbeiter und saubere Dokumentation aller Aktivitäten mit dem integrierten Aufgabenmanagement für interne und externe Nutzer wie z.B. BPO Dienstleister.


PRICING

Handliche Preislistenkalkulation auf Basis der ene't-Tabellen direkt in **JOULES**.

DATENANALYSE


JOULES bietet Ihnen einen tiefen Einblick in Ihre Daten an. Präzise Informationen zur Leistungsfähigkeit Ihres Vertriebs sowie der genauen Beschaffenheit Ihrer Kundendatenbank liefern die ideale Grundlage für Prozessoptimierungen und Marketingkampagnen.





Seit 2020 sind wir Partner der Arbeitsgemeinschaft für sparsame Energie- und Wasserverwendung (ASEW). Für die Mitglieder des Verbands haben wir verschiedene attraktive Joules-Pakete gebündelt – und das zu stark vergünstigten Konditionen. Lust auf mehr? Nehmen Sie hier Kontakt mit uns auf.

www.aufeinenkeks.de




Interessenten, die bis **30.06.2021** ein Webinar buchen und bis **31.12.2022** die Einführung eines **JOULES**-Systems beauftragen, erhalten **15% Rabatt** auf den Preis des Setups.

IHR ANSPRECHPARTNER

Dominik Flubacher
Tel: +49 941 600 987 0
dominik.flubacher@einsundnull.de

eins+null GmbH & Co. KG
Bischof-von-Henle-Str. 2a
93051 Regensburg
www.einsundnull.de



*„Wir freuen uns
darauf, mit Ihnen ins
Gespräch zu kommen.“*